

- 1** Zdejmij górną pokrywę listwy. Odkręć śruby w kierunku przeciwnym do ruchu wskazówek zegara o 1/4 obrotu.



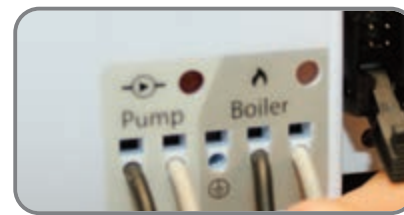
- 5** Umieść w odpowiednich polach przewody od zasilania listwy oraz wszystkich regulatorów.



- 9** Umieść przewody siłowników termoelektrycznych w odpowiednich stykach, jak pokazano na zdjęciu poniżej. Jeżeli Twój układ wymaga podłączenia więcej niż 4 siłowników do jednej strefy grzewczej, zalecamy użycie dodatkowego przekaźnika, lub podłączenie jednego regulatora do kilku stref w listwie - mostkując przewód z symbolem SL.



- 12** Podłącz przewody pompy i kotła do odpowiednich styków. Pamiętaj, że wyjścia sterujące do kotła i pompy są beznapięciowe (on/off)



- 2** Odkręć główną część listwy od dolnej obudowy



- 6** Przykręć z powrotem główną część listwy do tylnej obudowy.



- 10** Upewnij się, że bezpiecznik znajduje się w prawidłowym miejscu, jak pokazano na zdjęciu poniżej:



- 13** Zabezpiecz przewody od pompy oraz kotła używając dostarczonych elementów montażowych, jak pokazano na zdjęciu poniżej:



- 3** Przymocuj tylną część obudowy do ściany lub szyny DIN.



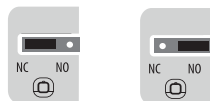
- 7** Umieść przewody zasilania listwy w stykach N i L, jak pokazano na zdjęciu poniżej.



- 11** Wybór typu siłowników termoelektrycznych oraz funkcja opóźnienia załączenia kotła (przełączniki znajdują się z prawej strony listwy).

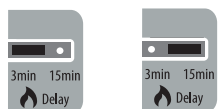
Typ siłownika:

Ustawienie fabryczne typu siłownika to NC (Bezprądowo zamknięty - np. T30NC230V). W przypadku stosowania siłowników NO (bezprądowo otwartych) należy przełożyć przełącznik typu jumper w prawą stronę, jak pokazano na obrazku poniżej:



Opóźnienie załączenia/wyłączenia kotła:

Przełącznik (jumper) z prawej strony służy do wyboru wartości "czasu opóźnienia wyłączenia" kotła, w celu uniknięcia zbyt częstego włączania/wyłączenia kotła. Domyślnie jest on ustawiony na 3min. Czas opóźnienia wyłączenia kotła został ustawiony fabrycznie na 3min. UWAGA: KL08NSB posiada funkcję opóźnienia załączenia oraz wyłączenia pompy (fabrycznie czas ten ustawiony jest na 3min).



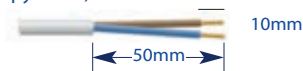
Uwaga: Po zmianie któregoś ustawienia (jumpera), należy zresetować listwę (przycisk reset znajduje się w prawym górnym rogu listwy).

- 14** Zamknij górną pokrywę listwy.



- 4** Usuń odpowienią odcinek izolacji z przewodów:

Do urządzeń dodatkowych (pompy/kotła):



Do zasilania listwy oraz regulatorów temperatury:



- 8** Umieść przewody regulatorów temperatury w odpowiednich stykach, jak pokazano na zdjęciu poniżej.



- 15** Podłącz zasilanie listwy - zapali się czerwona dioda.



Zastosowanie i instalacja listwy KL08 NSB

Zastosowanie listwy KL08NSB gwarantuje proste i bezpieczne podłączenie regulatorów temperatury oraz siłowników termoelektrycznych.

Poniżej opisano 3 przykładowe konfiguracje:

- Dwie grupy po 4 regulatory - np. w każdej grupie 1xVS30 + 3xVS35

- Trzy grupy po 4 regulatory - trzecia grupa podłączona do modułu rozszerzającego KL04NSB.

- Jedna grupa regulatorów - jeden regulator VS30(master) steruje nocnym obniżeniem 7 pozostałych regulatorów VS35. W tym celu należy umieścić mostek pomiędzy stykami "1-4" a "5-8" znajdującymi się na szarym polu obok zasilania listwy.

Listwę KL08NSB należy zamontować w suchym i zamkniętym miejscu. Wilgotność powietrza nie może przekraczać 95%. Do czyszczenia listwy KL08NSB używaj suchej ściereczki, nie używaj silnych detergentów.

Sygnalizacja LED

Dioda	Kolor	Funkcja
Power	●	Listwa KL08NSB jest podłączona do zasilania
Strefa 1	●	Zapotrzebowanie na ciepło strefy 1 - siłowniki strefy 1 otwarte
Strefa 2	●	Zapotrzebowanie na ciepło strefy 2 - siłowniki strefy 2 otwarte
Strefa 3	●	Zapotrzebowanie na ciepło strefy 3 - siłowniki strefy 3 otwarte
Strefa 4	●	Zapotrzebowanie na ciepło strefy 4 - siłowniki strefy 4 otwarte
Strefa 5	●	Zapotrzebowanie na ciepło strefy 5 - siłowniki strefy 5 otwarte
Strefa 6	●	Zapotrzebowanie na ciepło strefy 6 - siłowniki strefy 6 otwarte
Strefa 7	●	Zapotrzebowanie na ciepło strefy 7 - siłowniki strefy 7 otwarte
Strefa 8	●	Zapotrzebowanie na ciepło strefy 8 - siłowniki strefy 8 otwarte
Pump	●	Pompa włączona
Boiler	●	Kocioł włączony