

# Instrukcja obsługi

PL 

Analizatora jakości powietrza

# AIR SENS0



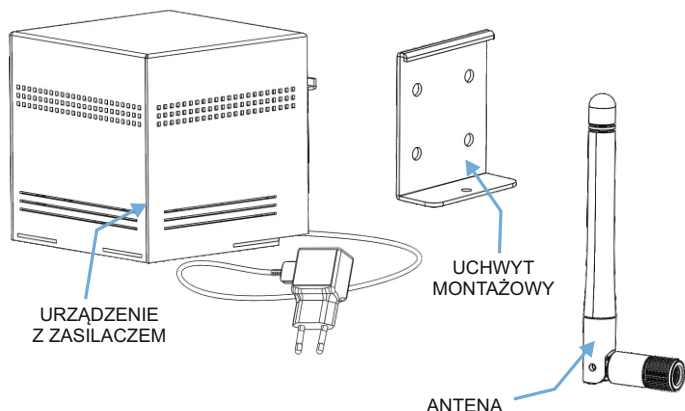
# WPROWADZENIE

## PRZEZNACZENIE, ZASTOSOWANIE I PODSTAWOWE INFORMACJE

**AIR SENS0** to urządzenie przeznaczone do kompleksowego monitorowania jakości powietrza. Wszystkie dane z urządzenia przesyłane są na platformę **eco7zone**, która umożliwia dynamiczny podgląd parametrów dostarczanych z czujnika, jak również z innych czujników dodanych do systemu. Parametry dostarczane przez urządzenie to:

- Stężenie pyłów PM1
- Stężenie pyłów PM2.5
- Stężenie pyłów PM10
- Temperatura
- Wilgotność
- Ciśnienie

## ZAWARTOŚĆ OPAKOWANIA

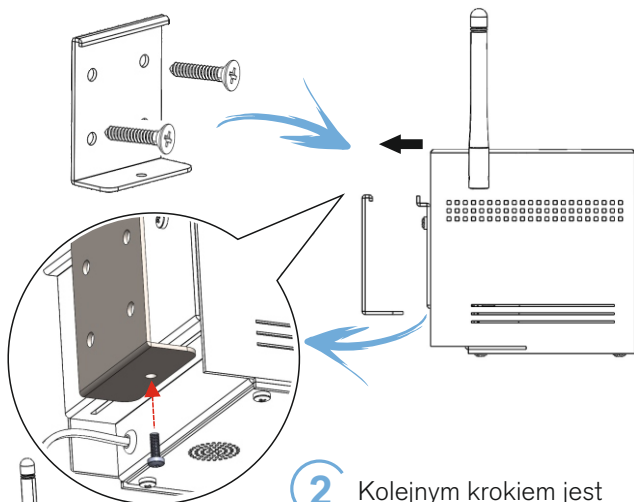


# MONTAŻ I PODŁĄCZENIE

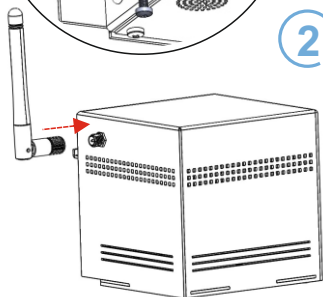
## MONTAŻ MECHANICZNY I PODŁĄCZENIE ZASILANIA

- 1 Montaż uchwyty do elewacji. Zamontowanie urządzenia na uchwycie oraz zabezpieczenie go wkrętem.

**UWAGA!!!** Czujnik należy zamontować na wysokości od 1,5m do 8m Najlepiej w nienasłonecznionym miejscu.



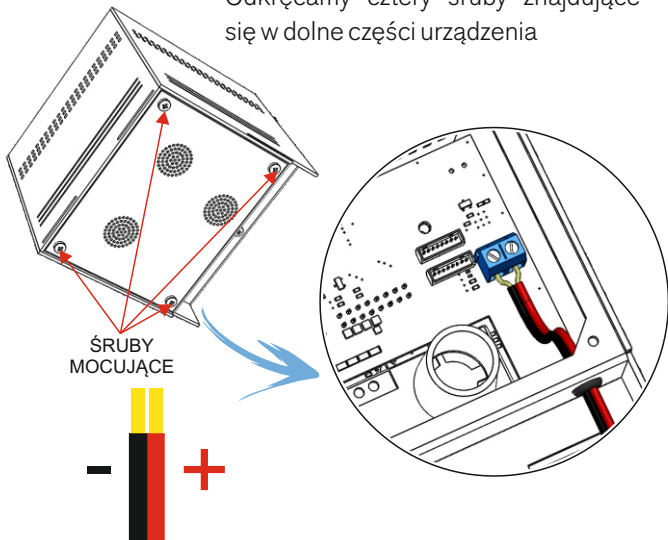
- 2 Kolejnym krokiem jest przykręcenie anteny do gniazda znajdującego się na obudowie urządzenia.



3

Dopuszcza się przedłużenie przewodów zasilających w urządzeniu. Ilustracje poniżej przedstawiają etapy wymiany przewodu zasilającego.

Odkręcamy cztery śruby znajdujące się w dolnej części urządzenia



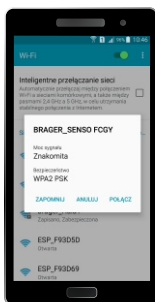
Następnie, ze szczególną uwagą na polaryzację przewodów (+ -), przy użyciu śrubokręta płaskiego przykręcamy nowe przewody.

**UWAGA!!!** Przed przystąpieniem do jakichkolwiek prac związanych z urządzeniem należy odłączyć je z gniazdka zasilającego.

# URUCHOMIENIE I KONFIGURACJA

## PIERWSZE URUCHOMIENIE ORAZ UDOSTĘPNIANIE SIECI WIFI

- 1 W pierwszym kroku podłączamy urządzenie do gniazda zasilającego. Uruchomiony zostanie tryb konfiguracji co zasygnalizowane zostanie pulsującym niebieskim światłem w czujniku **AIR SENSIO**



- 2 Urządzenie wygeneruje bezprzewodową sieć Wifi o nazwie **BRAGER\_SENSIO**, z którą należy się połączyć. Sieć zabezpieczona została hasłem: **1 2 3 4 5 6 7 8**

- 3 Następnie w pasek adresu dowolnej przeglądarki wpisujemy adres: **10.10.0.1**



- 4 Uruchomiona zostanie aplikacja, która przeprowadzi nas przez proces udostępniania sieci WIFI dla naszego urządzenia

Poprawnie skonfigurowana sieć **WIFI** spowoduje wyświetlenie na ekranie telefonu parametrów sieci, do której urządzenie zostało podłączone.

Dodatkowo, dotychczas migające na urządzeniu diody w kolorze niebieskim zmienią kolor na zielony:

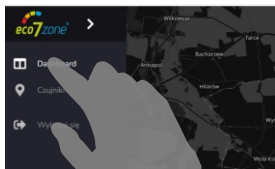


1 Dodanie czujnika do platformy **eco7zone** wymaga założenia konta:

<https://app.eco7zone.com/v2/register>

2 Następnie, po zalogowaniu do konta, włączamy menu konfiguracji czujników:

W zakładce **Moje analizatory** bądź w menu szybkiego dostępu klikamy w kafel:



**Dodaj nowe urządzenie**

3 Kolejnym krokiem jest podanie danych dla naszego czujnika:

- Nazwę analizatora
- Numer DevID urządzenia
- Lokalizację modułu (Wpisujemy adres bądź wybieramy lokalizację z dostępnej mapy)

4 Dodany czujnik znajdzie się na liście **Moje analizatory**. Ostatnim krokiem aktywującym czujnik na platformie **eco7zone** jest pobranie jego aktualnej konfiguracji:



# PARAMETRY URZĄDZENIA

## WARUNKI PRACY ANALIZATORA

Parametr	Wartość/zakres
Zasilanie	9V DC
Zakres wilgotności	30 - 75%
Temperatura otoczenia	- 25 do 45°C
Pobór prądu	2W

Mierzone parametry	Zakres pomiarowy
Temperatura	-50 do 70°C
Wilgotność	0% - 100%
Ciśnienie	900hPa – 1200hPa
Stężenie pyłów PM 1	0,3 µm do 1,0 µm
Stężenie pyłów PM 2,5	1,0 µm do 2,5 µm
Stężenie pyłów PM 10	2,5 µm do 10 µm



V1.00

Dbłość o środowisko naturalne jest dla nas sprawą nadrzędną. Świadomość, że produkujemy urządzenia elektroniczne zobowiązuje nas do bezpiecznej dla natury utylizacji zużytych elementów i urządzeń elektronicznych. W związku z tym firma otrzymała numer rejestrowy nadany przez Głównego Inspektora Ochrony Środowiska.

**000002627**

Symbol przekreślonego kosza na śmieci na produkcie oznacza, że produktu nie wolno wyrzucać do zwykłych pojemników na odpady. Segregując odpady przeznaczone do recyklingu pomagamy chronić środowisko naturalne.

Obowiązkiem użytkownika jest przekazanie zużytego sprzętu do wyznaczonego punktu zbiórki w celu recyklingu odpadów powstałych ze sprzętu elektrycznego i elektronicznego.

## Warunki gwarancji i warunki serwisowe

- 1.** Gwarancji na poprawne działanie sprzętu udziela Brager Sp. z o. o. na czas 24 miesięcy, nie dłużej jednak niż 36 miesięcy od daty produkcji. Datą, od której obowiązuje gwarancja, jest data wystawienia dokumentu zakupu, zapisana w Karcie Gwarancyjnej.
- 2.** Ujawnione w okresie gwarancji usterki będą bezpłatnie usunięte przez serwis gwaranta Brager Sp. z o.o. Pleszew ul. Rolna 11, 63-300 Pleszew e-mail: serwis@brager.com.pl tel. 795 750 933
- 3.** Gwarancja obejmuje usterki sprzętu spowodowane wadliwymi częściami i/lub defektami produkcyjnymi.
- 4.** Uszkodzony sprzęt Reklamujący powinien przelać (po otrzymaniu zgody gwaranta) na adres zakładu serwisanta: Brager Sp. z o. o. ul. Rolna 11, 63-300 Pleszew  
Paczki przesłane Kurierem Poczty Polskiej Pocztex oraz firmami kurierskimi za pobraniem nie będą przyjmowane przez serwis) Warunki przyjęcia sprzętu do naprawy: dokładnie sprawdzić uszkodzony sprzęt i opisać rodzaj uszkodzenia, opis uszkodzenia wraz z uszkodzonym sprzętem i kartą gwarancyjną dostarczyć do serwisu Brager Sp. z o. o. ul. Rolna 11, 63-300 Pleszew
- 5.** Ewentualne wady lub uszkodzenia sprzętu ujawnione w okresie gwarancji będą usunięte bezpłatnie w terminie 6 dni roboczych, lecz w uzasadnionych przypadkach termin ten może ulec przedłużeniu, jednak nie dłużej niż 14 dni od daty dostarczenia sprzętu do naszego serwisu. Serwis nie ponosi odpowiedzialności za czas dostarczenia/odesłania sprzętu (czas przesyłki pocztowej)
- 6.** Gwarancją nie są objęte uszkodzenia i wady wynikłe na skutek niewłaściwego lub niezgodnego z instrukcją użytkowania, samodzielnych napraw, przeróbek, dostrojzeń lub zmian konstrukcyjnych dokonywanych przez Klienta/Użytkownika
- 7.** Roszczenia gwarancyjne, oraz zapytania dotyczące regulatora należy kierować do producenta Brager Sp. z o. o.
- 8.** Po wykonaniu naprawy sprzęt jest przekazywany Klientowi za pośrednictwem Poczty Polskiej (na koszt serwisanta), lub do punktu sprzedaży.