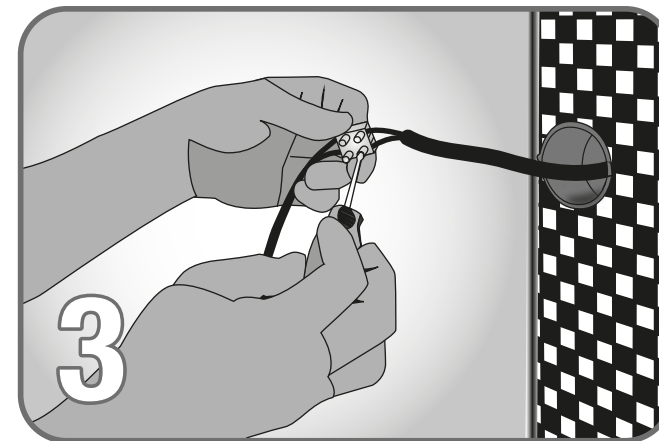
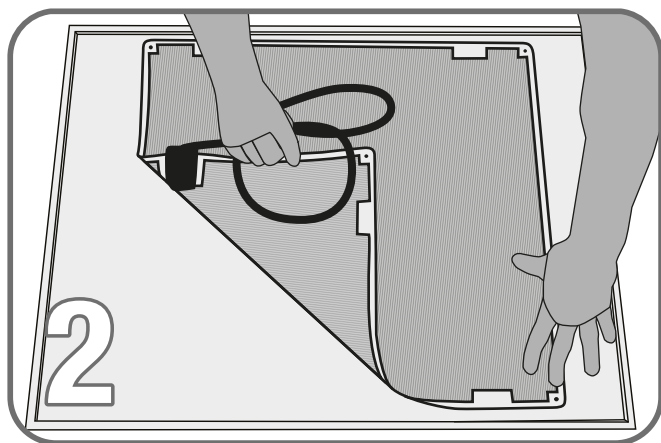


Należy dokładnie oczyścić powierzchnię lustra a następnie przemyć preparatem odtłuszczającym (np. benzyną ląkową). Następnie odklejamy papier zabezpieczający warstwę folii z klejem.

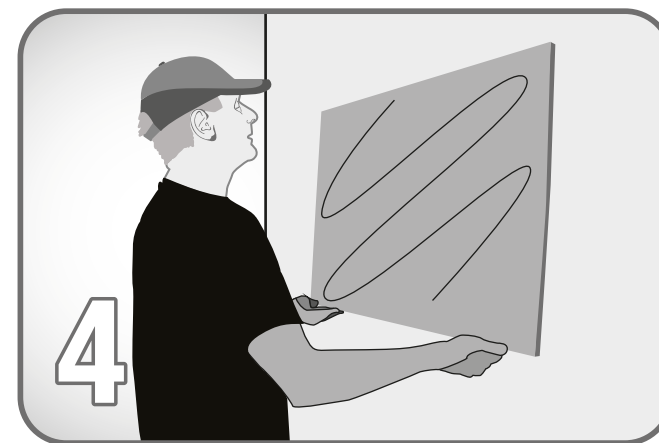


Należy wykonać podłączenie elektrycznego przewodu zasilającego folię do źródła zasilania.

UWAGA! Połączenie musi być dobrze zaizolowane.



Należy ostrożnie nakleić folię grzejną na spodzie lustra.



Należy zamontować lustro w wybranym miejscu.