

Przykład zastosowania regulatorów temperatury:

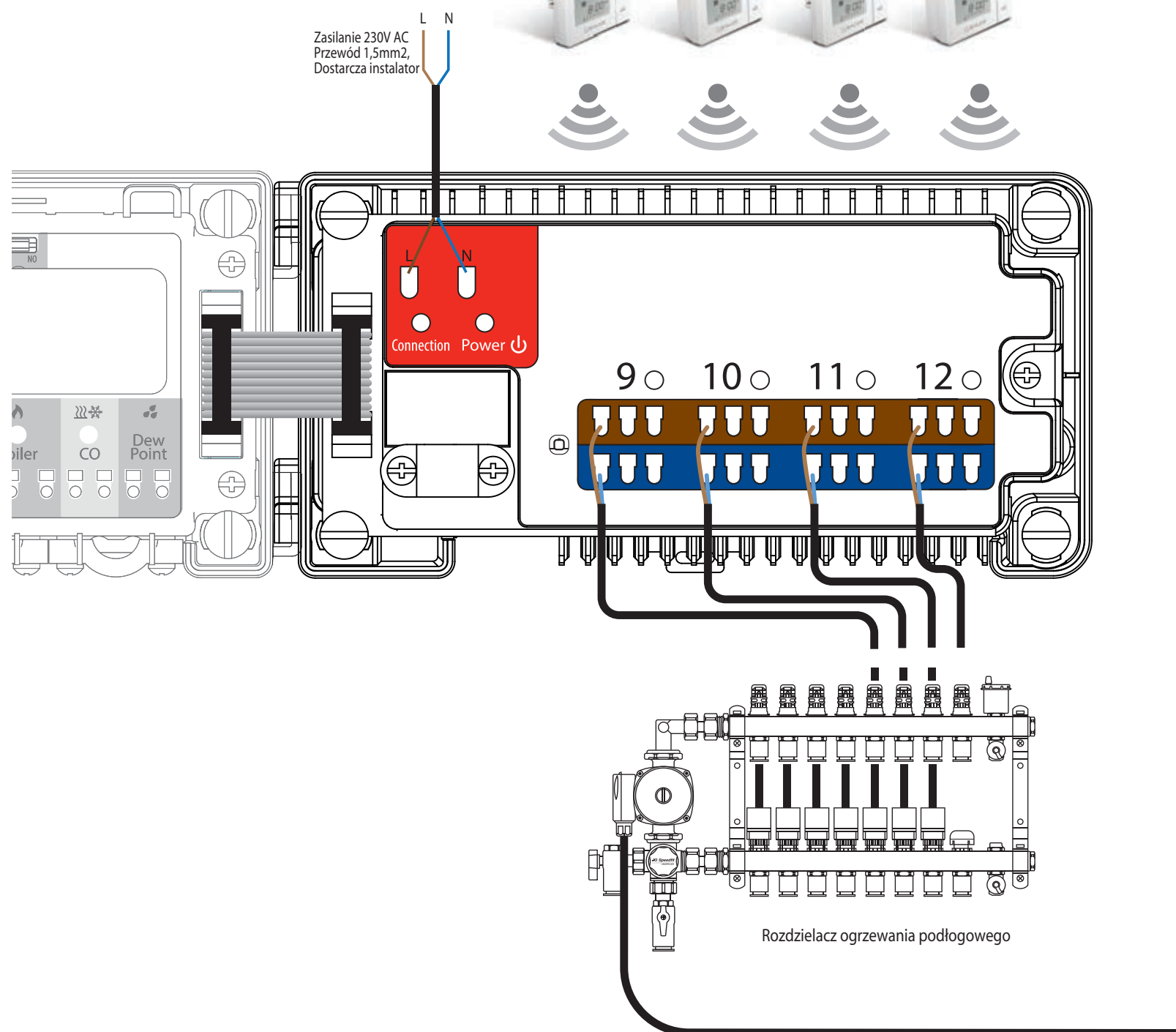
Do listwy KL04RF można zastosować poniższe regulatory:
 VS10WRF - Regulator podtynkowy, biały, zasilany 230V.
 VS10BRF - Regulator podtynkowy, czarny, zasilany 230V.
 VS20WRF - Regulator natynkowy, biały, zasilany bateryjnie (4xAAA)
 VS20BRF - Regulator natynkowy, czarny, zasilany bateryjnie (4xAAA)

Powyższe regulatory mogą być stosowane wymiennie w różnych strefach.

Uwaga: Każde urządzenie w serii iT600RF, zasilane napięciem 230V jest jednocześnie repeater'em sygnału (zwiększa zasięg sieci regulatorów)

GRUPA 2 Regulatory stref 9,10,11,12

Regulator grupy 2	Regulator grupy 2	Regulator grupy 2	Regulator grupy 2
VS10WRF	VS20WRF	VS10WRF	VS20WRF



Spełnia poniższe dyrektywy:

- Dyrektywa Elektromagnetyczna 2004 / 108 / EC
- Dyrektywa Niskonapięciowa 2006/95/EC

Instrukcja ma zastosowanie tylko dla modelu SALUS Controls zamieszczonego na okładce niniejszej instrukcji i nie należy stosować jej dla żadnych innych modeli.

⚠ Uwaga

Instrukcja ta odnosi się do użytkowania produktu na terenie Unii Europejskiej z zachowaniem wszelkich innych zobowiązań ustawowych. Instalacja może być przeprowadzona tylko przez wykwalifikowanego instalatora oraz musi być zgodna z wymogami przepisów IEE (BS: 7671) oraz odpowiednimi lokalnymi przepisami kraju użytkownika. Producent nie ponosi odpowiedzialności za postępowanie niezgodne z instrukcją.

⚠ Uwaga

Podczas instalacji, urządzenie należy wyłączyć od zasilania 230V!

⚠ Uwaga

Styk uziemienia można wykorzystać tylko do zabezpieczenia przewodu. Listwa nie posiada uziemienia ochronnego.

Dystrybutor SALUS-Controls :
 QL CONTROLS Spółka z o.o., Sp.k.
 ul. Rolna 4
 43-262 Kobilice
 tel.: 32 700 74 53
 salus@salus-controls.pl

Importer:
 SALUS Controls plc Salus House
 Dodworth Business Park
 Whinby Road Barnsley
 S75 3SP United Kingdom
 salus@salus-controls.pl

Instalacja KL04RF

Zastosowanie modułu rozszerzającego KL04RF umożliwia proste i bezpieczne podłączenie kolejnych 4 regulatorów w Twoim systemie iT600RF. Moduł KL04RF może zostać użyty tylko w połączeniu z listwą centralną KL08RF. KL04RF może być zainstalowany tylko w suchym i zamkniętym pomieszczeniu, gdzie wilgotność powietrza nie przekracza 95%. Do czyszczenia KL04RF należy używać suchej ściereki, nie należy stosować silnych detergentów.

- 1** Zdejmij pokrywę modułu KL04RF. W tym celu odkręć śruby pokrywki o 1/4 obrotu.



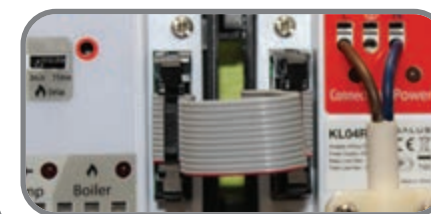
- 4** Zdejmij odpowiedni odcinek izolacji z przewodu zasilania.



- 7** Zabezpiecz przewód zasilania przed wyrwaniem elementami montażowymi dostarczonymi razem z modułem KL04RF.



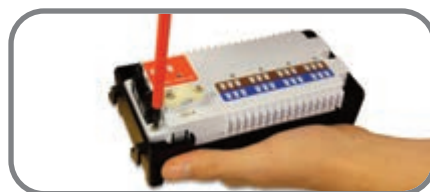
- 10** Za pomocą dostarczonej taśmy podłączeniowej (krótkiej lub długiej) połącz moduł KL04RF z listwą KL08RF. Zwróć uwagę na odpowiednią orientację taśmy.



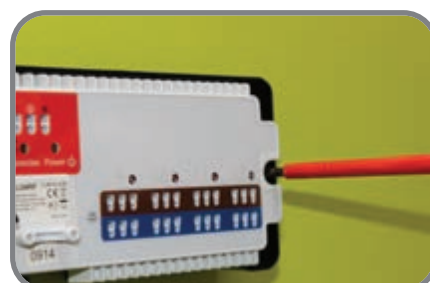
- 13** Podłącz przewód zasilania KL04RF do źródła napięcia 230V - zapali się czerwona dioda.



- 2** Odkręć główną część listwy od tylnej obudowy.



- 5** Przykręć z powrotem główną część listwy do obudowy.



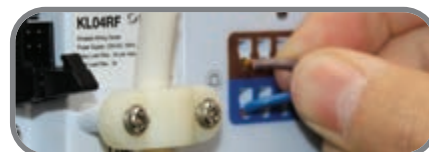
- 3** Przymocuj tylną część obudowy do ściany lub szyny DIN w pobliżu listwy KL08RF.



- 6** Podłącz przewody zasilania do styków N i L.
N - przewód neutralny
L - przewód fazowy



- 8** Podłącz przewody siłowników. Jeden regulator może maksymalnie sterować trzema siłownikami jednocześnie. Jeżeli Twój system wymaga podłączenia większej liczby siłowników do jednego regulatora zalecamy zastosowanie dodatkowego przekaźnika.



- 11** Usuń zaślepkę przewodu zasilania z pokrywki listwy.



- 9** Zdjemij pokrywę listwy KL08RF.



- 12** Zamknij pokrywę listwy KL08RF oraz modułu rozszerzającego KL04RF.



Parowanie regulatorów:

Parowanie regulatorów wykonuje się z poziomu listwy KL08RF, do której podłączona jest jednostka koordynująca sieci iT600RF - CO10RF.

Aby sparować regulator ze strefami modułu KL04RF (strefy 9,10,11,12), wykonaj poniższe czynności:

1. Zdejmij pokrywę KL08RF.
2. Naciśnij i przytrzymaj przycisk na koordynatorze CO10RF przez ok 5 sekund - czerwona dioda zacznie migać co oznacza, że sieć ZigBee jest "otwarta".
2. Sparuj regulatory VS10/20 RF ze strefami 9,10,11,12. W tym celu postępuj zgodnie z krokami opisanymi w instrukcji regulatorów.
3. Po sparowaniu wszystkich termostatów, ponownie naciśnij i przytrzymaj przycisk koordynatora CO10RF przez około 5 sekund - czerwona dioda przestanie migać, co oznacza że sieć ZigBee została "zamknięta"
4. Zamknij pokrywę KL08RF.

Sygnalizacja LED

Nazwa	Kolor	Opis
Connection	●	Moduł KL04RF jest podłączony do listwy KL08RF
Power	●	Zasilanie 230V zostało podłączone do KL04RF
Strefa 9	●	Zapotrzebowanie na ciepło strefy 9 - siłowniki strefy 9 otwarte
Strefa 10	●	Zapotrzebowanie na ciepło strefy 10 - siłowniki strefy 10 otwarte
Strefa 11	●	Zapotrzebowanie na ciepło strefy 11 - siłowniki strefy 11 otwarte
Strefa 12	●	Zapotrzebowanie na ciepło strefy 12 - siłowniki strefy 12 otwarte